

FACILITY GUIDE



グループホーム 六条の杜

〒500-8355 岐阜県岐阜市六条片田1丁目21-6
TEL.058-277-5733 / FAX.058-277-5733



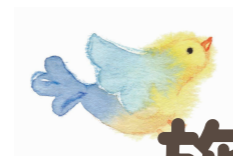
グループホーム 浄心の杜

〒451-0025 愛知県名古屋市西区上名古屋4丁目1番22号
TEL.052-532-6686 FAX.052-532-7837



グループホーム 吹上の杜

〒464-0853 愛知県名古屋市千種区小松町7丁目14番地-1
TEL.052-733-9411 FAX.052-733-9411



施設案内



地域の介護・福祉・医療に 貢献していきます。

日常生活において、身体を動かし、楽しく食事をする。ゆったりとお風呂に入る。そんな身近にある幸せを、自分らしいスタイルで送れるように、私たちがお手伝いさせていただきます。

株式会社グループホームではご自分の「家」のように振る舞っていただけるよう、外出などからお帰りの際は、「お帰りなさい」とお声を掛けさせていただきます。アットホームな雰囲気をご提供いたします。

株式会社 グループホーム

〒461-0005 愛知県名古屋市東区東桜1丁目3番8号
TEL.052-962-2400

認知症介護福祉施設 運営・監理
株式会社グループホーム



寄り添う介護を続けて行きたい。



株式会社 グループホームは、株式会社 丸杉のCSRによって運営されています。



安心
PEACE OF MIND

満足
BE SATISFIED

充実
A FULL LIFE

対応の安心

- ① 緊急時などの搬送の付き添いをします。
- ② 看取りケアを行っています。
- ③ 定期訪問診療があります。

受け入れの安心

「幻覚・妄想・徘徊・昼夜逆転・暴言・暴力」などの症状で生活がお困りの方。

人の安心

- ① 24時間365日体制で運営しています。
- ② 経験豊富な看護師・介護士がいます。
- ③ 勤続年数長い職員がいます。



実践する満足

- ① プライバシーを配慮したケアの実践
 - 入浴介助は1対1で対応しています。
 - ※ 必要時、同性ケアも行っています。
- ② オムツにさせない、オムツを外すケアの実践
 - 個別で筋力トレーニングを行い、職員間で実践したケアの現状と確認・見直しを行っています。
- ③ ケア推進会議を行い、職員間で実践したケアの現状と確認・見直しを行っています。

食の満足

- ① 季節感のある食事を提供しています。
- ② 一緒に食事づくりをしています。
- ③ 行事にはバイキングを開催します。



確かな充実

- ① 外出や外泊は好きな時に自由にできます。
- ② 希望に沿って、行きたい場所へ出掛けます。
- ③ ケアプランに沿って、いつまでも元気に過ごして戴きます。
- ④ 負担にならない程度の役割を持って戴きます。
- ⑤ 写経や編み物などの本人の趣味を支援しています。
- ⑥ 散歩の帰りに喫茶店へ寄ったりしています。
- ⑦ 地域行事に参加しています。
- ⑧ 職員と部屋の掃除をしたり洗濯をしたりしています。
- ⑨ 早く馴染めるように、みんなと集う空間や時間を工夫しています。

